



【重要】オフィスのリスク管理に！雷＆停電の備えを今こそ

梅雨から夏にかけて気をつけたいのが、「落雷による機器の故障」や「突然の停電」。わずか一瞬のトラブルが、業務の停止や大切なデータの消失につながることも…。今のうちに、電源まわりの備えを見直してみませんか？

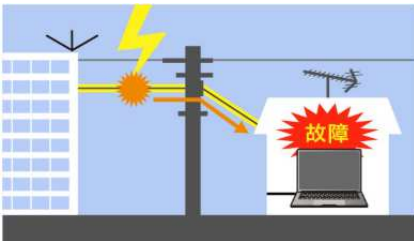


最近ゲリラ豪雨発生ニュースをよく耳にしますね。気象庁のデータによると、雷は夏に発生しやすく特に8月が多いとされています。落雷被害も夏が多くなるため注意が必要です。(※雷の発生しやすい時期は地域ごとに異なります。)

近くで雷が鳴ったり落雷が起きると、パソコンや電化製品が起動できなくなったり、インターネットが繋がらなくなるなどの不具合を起こす可能性があります。雷の被害に備えるには、被害の発生原因に応じた対策をとる必要があります。

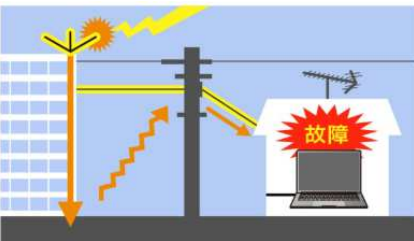
落雷の種類

雷は、落ち方によって大きく分けて4つに分類されます。



誘導雷

付近の電線や電話線などに雷サージが発生し、モジュラージャックやコンセントなどを伝って屋内の機器に侵入する現象です。近くに落雷した時の電磁誘導により高電圧が発生します。機器を故障させる原因は、誘導雷において多発しています。



侵入雷

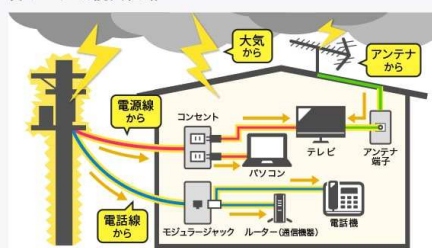
建物・木などに落ちた雷の電流が大地に向かって浸透しきれずに、配電線・通信線などを介して建物内に侵入する現象です。大気を伝って侵入するパターンで、建物内の機器が影響を受けます。



直撃雷 ※対応製品:なし(制御不可能)

建物・電柱・アンテナなどに雷が直撃することで侵入する雷サージで、いわゆる「落雷」です。高い電圧・電流が発生するため、直撃雷からパソコンなどを守ることは非常に難しく、雷ガード対策製品を設置しても機器を保護しきれない可能性が高く、最も被害が大きい雷です。

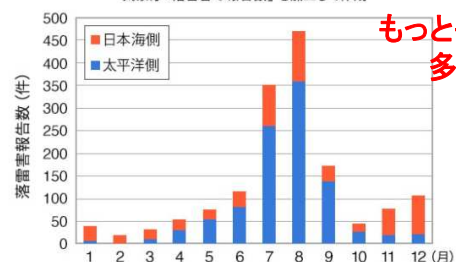
雷サージの侵入経路



雷サージにより機器に影響を受けるかも！
パソコン・HDDのデータが消える
電源が入らない・故障するなど

落雷害の報告数(2005年~2017年)

落雷害の報告数(気象庁ホームページより)
気象庁「落雷害の報告数」を加工して作成



もっとも7月・8月が多発します

雷は空中で放電しており、電柱や地面などに落ちると一時的に異常な過電圧・過電流が発生します。これを「雷サージ」と呼びます。雷サージが電源線・電話線などを伝って室内に侵入すると、パソコンなどの機器の基盤が焼けてしまったり、ハードディスクが損傷してしまったり、機器の誤作動・故障などにつながる恐れがあります。雷サージは、電柱やアンテナから電話線・電源線・アンテナ線を伝って建物内に侵入するパターンと、建物に落雷がない場合でも「大気」から雷サージが侵入するパターンがあります。雷が鳴っている間は常に警戒が必要です。

雷対策アイテム

とつぜんの雷にも安心!

誘導雷の対策におすすめの製品 >

チラシ有効期間: 2025年9月30日

恐ろしい雷サージから機器を守る

特許出願中

3P抜け止め+シャッター搭載

7個口電源タップ

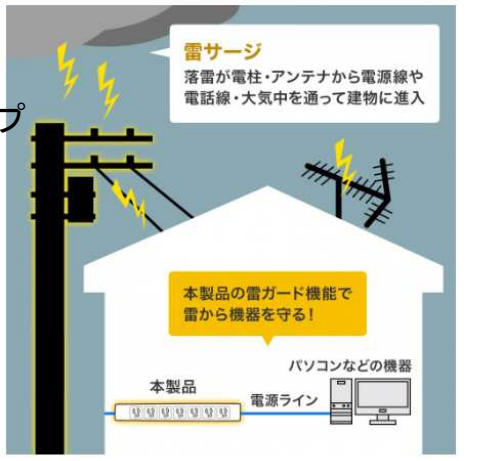


ホコリ防止シャッター 3P抜け止め 雷ガード マグネット 3Pプラグ

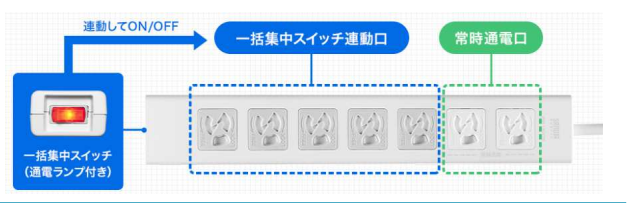
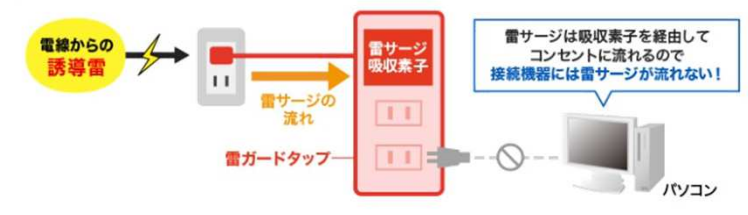
TAP-F37SH-3K
抜け止めシャッタータップ
(3P・7個口・3m)

標準価格
¥5,720(税抜き ¥5,200)

¥3,900 (税別)
¥4,290 (税込)



通常の雷ガードのしくみ



「雷ガード」を内蔵しており、電源から侵入してくるノイズや雷サージから家電製品などの機器を守ります。

侵入雷の対策におすすめの製品 >

TAP-SP312TEL
抜け止め (3P・7個口・2m)
標準価格 ¥8,690 (税抜き ¥7,900)

¥5,900 (税別)
¥6,490 (税込)

恐ろしい雷から機器をガード!

高性能雷ガードタップ (3P抜け止め・7個口・2m)



高性能雷ガード

モジュラージャック搭載

コード長 2m

3種

7個口

モジュラージャック搭載

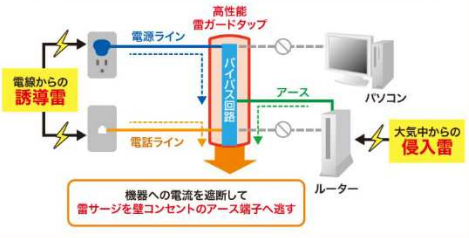
マグネット搭載

高性能雷ガードタップがおすすめな理由

誘導雷だけでなく 侵入雷にも有効

雷サージ吸収素子 (バリスタ・アレスタ) に加えて、さらに有効な「アース端子」がついています。雷サージを素子で吸収すると同時に、アースへも逃がすバイパス回路を搭載しています。正しくアースを接続して、大切な機器をしっかり守りましょう。

雷サージをバイパス回路からアースへ逃がす方式



電線からの誘導雷

高性能雷ガードタップ

電源ライン

電話ライン

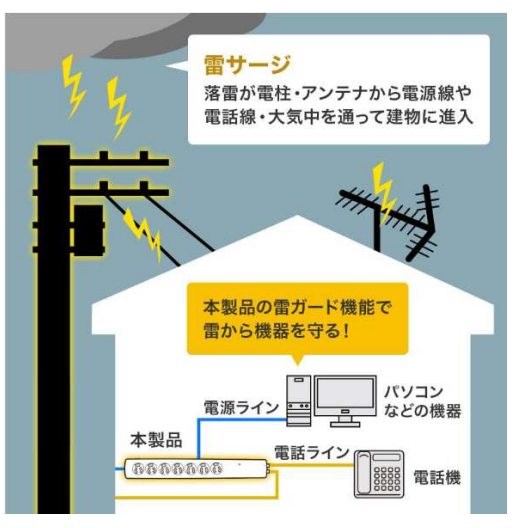
アース

パソコン

大気からの侵入雷

機器への電流を遮断して雷サージを壁コンセントのアース端子へ逃がす

ルーター



停電からパソコンを守る

BR-550SJP
標準価格 ¥37,180 (税抜き ¥33,800)

¥28,000 (税別)
¥30,800 (税込)

APC 無停電電源装置 UPS

停電によるパソコンの強制シャットダウン
落雷による停電が発生した場合、稼働中のパソコンは強制シャットダウンされます。強制シャットダウンとは、電源ボタン * や設定画面からの操作により安全なシャットダウンが行われずにシャットダウンされたことを指します。稼働中に電源ケーブルが抜けた場合も強制シャットダウンになります。パソコンが強制シャットダウンになった場合、HDDやシステムが故障し、正常に起動できなくなる恐れがあります。最悪の結果、データ損失につながる可能性のある大きな問題です。



無停電装置は電源が断たれた時に正常にシャットダウンする時間を稼げます。